

Tule- ja suitsukindel metall-lengiga EI30 puituks

Toote kirjeldus
Versioon B, 10.08.2020

Haapsalu Uksetehase AS UUS toode:

Tule- ja suitsukindel metall-lengiga EI30 puituks!

Haapsalu Uksetehase AS on koostöös AS-ga Saku Metall Uksetehas välja arendanud vastupidava ja töökindla metall-lengiga tulekindla puitukse. Metall-lengiga tulekindel puituks on välja arendatud spetsiaalselt kasutamiseks väga intensiivsete kasutamisega ruumides, näiteks haiglad, hotellide ühiskasutatavad ruumid, töökojad jms.

 **Tulekindlus EI₂₃₀**

 **Suitsukindlus S_a ja S₂₀₀**

 **Isesulgumisvõime C4**



Standardmõõdud

Standard mõõdud	Lengi välismõõt [mm]	Valgusava mõõt [mm]
Ühelehelised ukсед		
M7 x 21	690 x 2090	606 x 2028
M8 x 21	790 x 2090	706 x 2028
M9 x 21	890 x 2090	806 x 2028
M10 x 21	990 x 2090	906 x 2028
M11 x 21	1090 x 2090	1006 x 2028
M12 x 21	1190 x 2090	1106 x 2028
M13 x 21	1290 x 2090	1206 x 2028
Paarisüksed		
M15 x 21	1490 x 2090	1406 x 2028
M17 x 21	1690 x 2090	1606 x 2028
M19 x 21	1890 x 2090	1806 x 2028

Erisuuruses uste tellimiseks võta ühendust meie müügiesakonnaga.

Klaasing

Pakume erineva suurusega klaasingud EI30 tuletõkkeklaasiga. Klaasiraami kinnitus läätspeaga rst kruvidega. Max klaasiavaga ukselehe mass 37 kg/m².

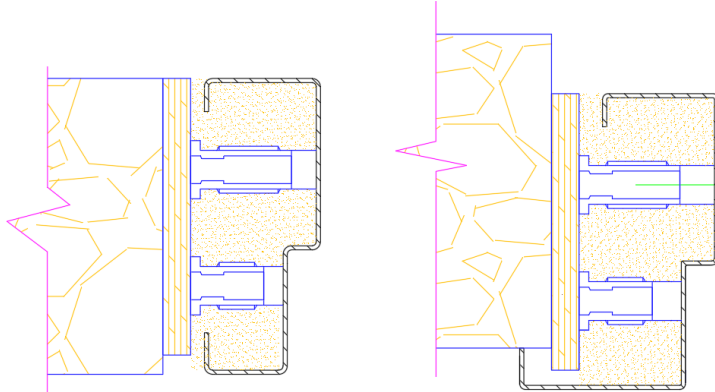
Lisavarustus

- Magnetkontakt
- Postiluuk
- Pinnapealne sulgur
- Kiirriiv
- Elektri üleviik

Tule- ja suitsukindel metall-lengiga EI30 puituks

Toote kirjeldus

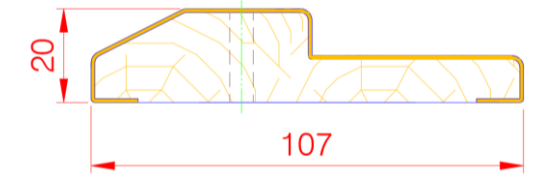
Erinevad lengilahendused



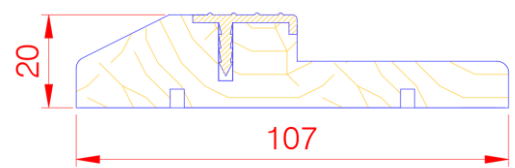
Süvistatav leng

Katteliistuga leng

Lävepaku lahendused

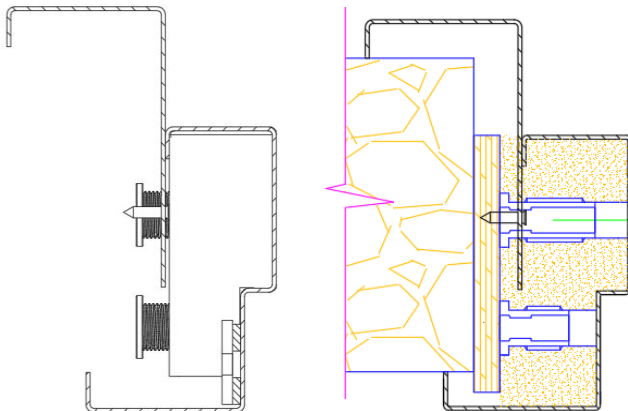


RST kattega (standard)



Kulutusliistuga (lisana)

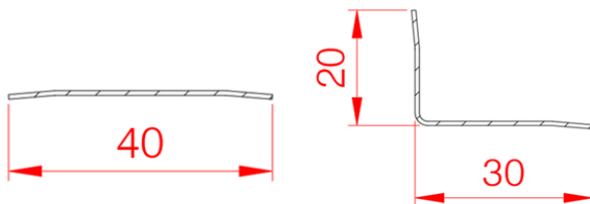
Teleskooplengi lahendus



Teleskoopleng võimaldab hõlpsasti kohanduda erinevate seinapaksustega.

Teleskooplengi pakume seinapaksustele alatest 90 mm kuni 355 mm. Teleskooplengi reguleerimisulatus on 17 mm.

Piirdeliistude lahendused



Lapikliist

L-liist

Lapikliist: 40 x 2500 mm

L-liist: 20 x 30 x 2500 mm

Materjal: 0,75 mm kuumtsingitud teras, standardtoon valge NCS S 0502 Y

Tule- ja suitsukindel metall-lengiga EI30 puituks

Toote kirjeldus

Kasutatavad materjalid

- Ukseleht:
- Värvitud ukselehe kogupaksus 62 mm
 - Silikoontihend ukselehes
 - Ukselehe servad – värvitud, lisatasu eest spoonitud
 - Klaasiga tootel: Tuletõkkeklaas EI30, piiratud suurus
 - Umbukse mass 30 kg/m²
- Viimistlus:
- Värvitud, spoonitud või kõrgsurvelaminaat 0,6 mm
- Ukseleng:
- Pulbervärvitud teras 42 x 107 mm, 2 erilahendust (info eelpool)
 - Montaažiavad Ø19 mm, kaetud plastist kattekorgiga
 - Pulbervärvitud vastavalt RAL, NCS ja RR värvi kataloogidele, standardtoon valge NCS S 0502Y
- Raudvara:
- 2D reguleeritavad hinged N3248-110 TMKSS, 3 tk
 - Lukukorpus vastavalt tellija soovile, tuletõkkefunktsiooni tõttu piirangud
- Lävepakk:
- Roostevabast terasest kattega (standard, kinnitatakse põrandasse) või **lisana** tamm, alumiiniumist kulutusliistuga
- Pakkimine:
- Paigaldusvalmis uksekomplekt pakendatuna perforatsiooniga polüetüleenkilesse koos lainepapist servakaitsetega. Paarisuste puhul pakendatakse lendid ja ukсед eraldi.

Nõuded ja omadused

Uste valmistamisel on järgitud juhendteatmikus RT 42-11058-et, veebruar 2012 toodud juhiseid. Uste nähtavale jääva spooni ja lõplikult viimistletud pinna välimus vastab standardikavandi SFS 4434 EHD kvaliteediklassile V esitatud nõuetele. Spooni värvitooni hindamisel tuleb arvestada puuliigile iseloomuliku mustri, värvivahelduse ja võimaliku kirjuseusega.

Kasutusala

Tulekindel puituks koos lengiga on mõeldud kasutamiseks sisetüüpides tuletõkkeseptsioonide vaheliste ja tiheda kasutusega avade sulgemiseks. Kasutatakse köetavates elamutes ja avalikes hoonetes, ei sobi niisketes ja välitingimustesse, samuti suuresti erinevate temperatuuridega ruumide vahele.

Terviseohutus

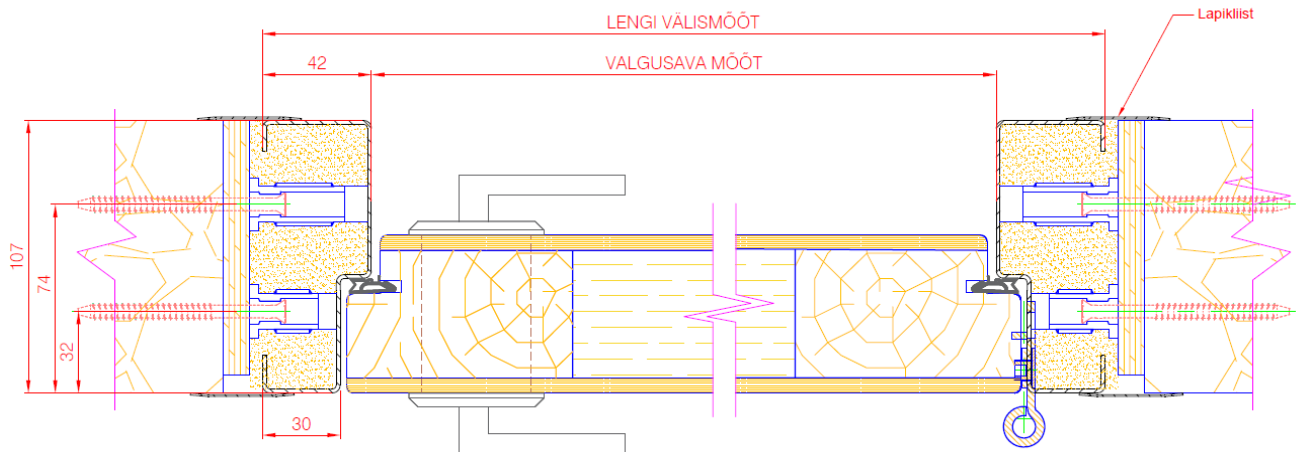
Toote valmistamisel ei ole kasutatud ohtlikke kemikaale.
Klaasingud vastavalt kehtiva sertifikaadi kinnitatud tehnilisele kirjeldusele Lisa Z.

Tootja säilitab õigused muudatusteks.

Tule- ja suitsukindel metall-lengiga EI30 puituks

Toote kirjeldus

Süvistatav lengilahendus



Katteliistuga lengilahendus

