

Rw25dB äänieristetty liukuovi

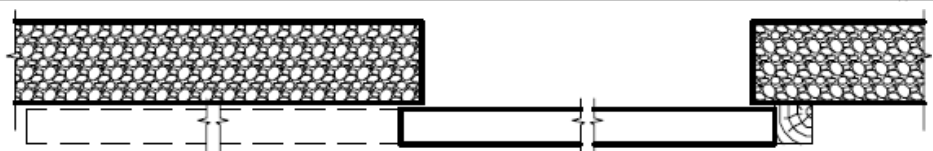
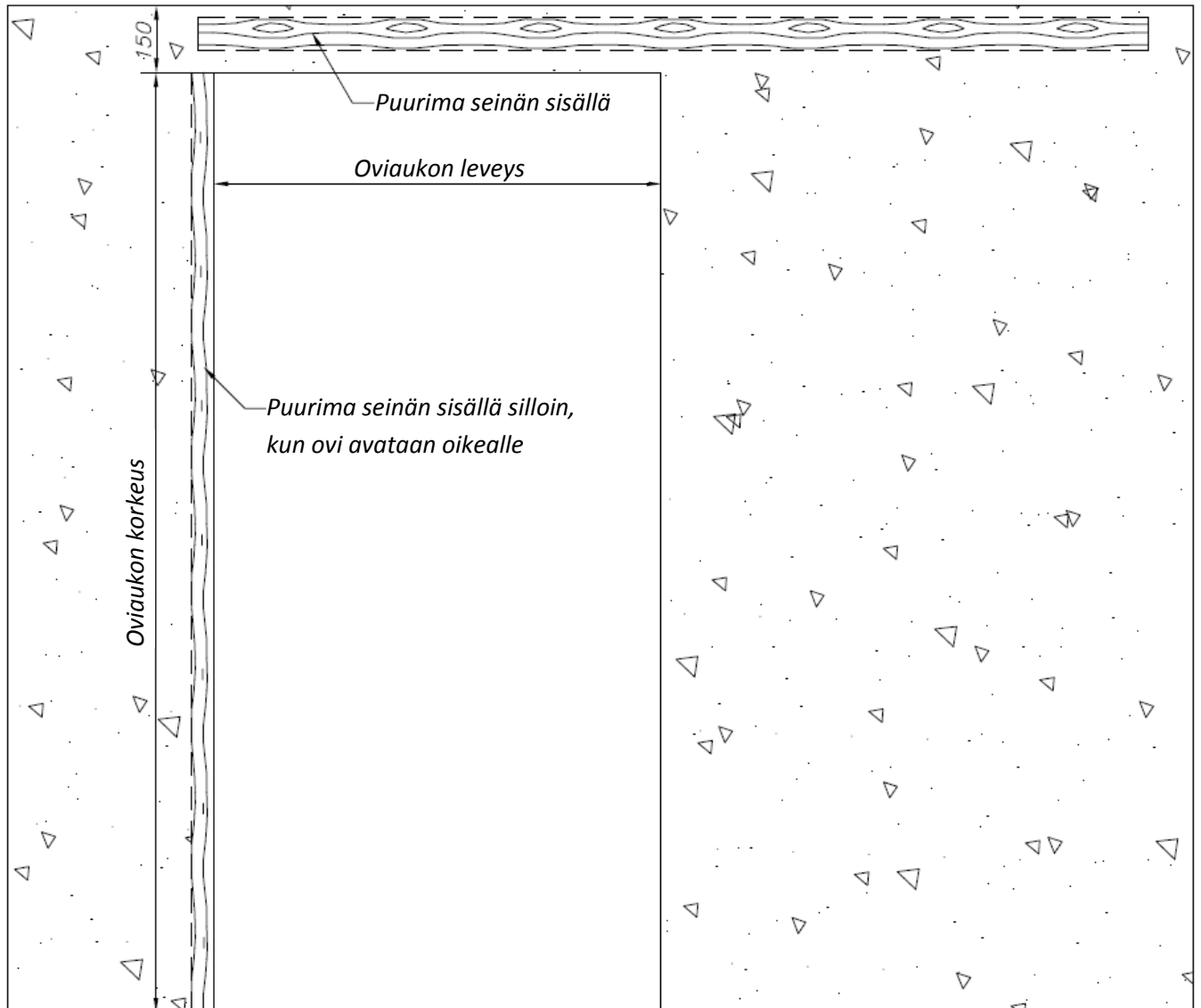
Ennen Rw25dB -liukuoven tilaamista on ilmoitettava oviaukon korkeus, leveys sekä oven avautumissuunta. Huomaa: Katon ja oviaukon yläreunan välisen etäisyyden on oltava vähintään 150 mm!

Mikäli liukuovi asennetaan kipsilevyseinään, seinän sisällä on oltava lautarimoitus listan ja kiskon kiinnittämistä varten:

- Oviaukon reunassa oven sulkemispuolella.
- Oviaukon yläpuolella kiskon koko pituudelta.

Lattian on oltava sileä oviaukon kohdalla, jotta tiivisteet takaavat riittävän äänieristyksen.

Liukuoven maksimileveys on 1200 mm, ja se riittää peittämään 1160 mm leveän oviaukon.



Auki ← → Kiinni
Vasemmalle avautuva liukuovi



Kiinni ← → Auki

Oikealle avautuva liukuovi